

# 感染防護具セット取扱説明書

\*本セットは在宅医療・介護現場での感染から医療従事者や介護者を保護する個人防護具 (PPE) です。

\*個人防護具 (PPE) は適切に着用し、正しく脱ぐことが大切です。裏面の着け方・外し方をお読みください。右記のQRコードより動画もご覧いただけます。

\*本セットはスタンダードプリコーション (標準予防策) に基づいた個人防護具 (PPE) が一通り揃っておりますが、対象者の状態に応じて使用する製品を組み替えてご使用ください。

使い方はこちら



## ■セット内容

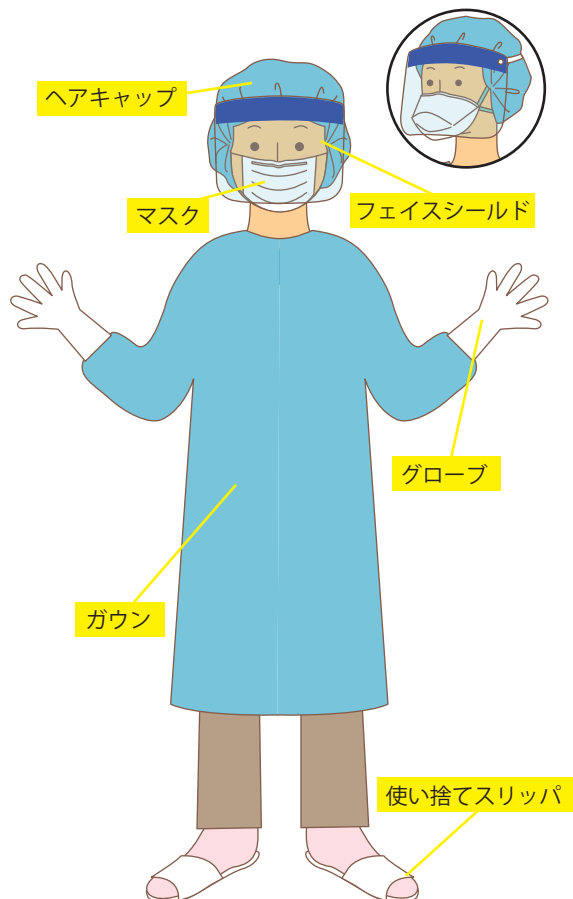
・プラスチックガウン 18枚	・フェイスシールド 18枚	・ゴミ袋 45ℓ 50枚
・サージカルマスク 50枚	・使い捨てスリッパ 5足	・ジッパー付多機能袋 50枚
・N95 マスク 5枚	・プラスチックグローブ 100枚	・清潔ゾーン設定テープ 1つ
・ヘアキャップ 18枚		・手指消毒剤 1本

## ■本製品の特長

●医療従事者や介護者を感染性物質 (血液や飛沫など) から保護する個人防護具 (※PPE) です。医療機関で求められる感染対策が可能です。

※PPE (personal protective equipment) とは・・・感染対策が必要な状況において使用する使い捨ての防護具のことです。

N95 マスクの場合



## ■使用上の注意

- ・ディスポーザブル (使い捨て) 用品です。
- ・使用後は衛生的に処理してください。
- ・使用中に異常を感じた場合は、使用を中断し医師に相談してください。
- ・清潔な場所に保管してください。

お問い合わせ先



株式会社 竹虎®

URL <http://taketora-web.com/> E-mail [info@taketora-web.com](mailto:info@taketora-web.com)

【ヒューマンケア事業部】

東日本

〒231-0017 神奈川県横浜市中央区港町 2-6-8 横浜関内ビル 10F  
TEL.045 (680) 0390 FAX.045 (680) 0399

西日本

〒564-0052 大阪府吹田市広芝町 10-35 江坂南口第二ビル 5F  
TEL.06 (6386) 7317 FAX.06 (6386) 7389

編集協力

公益財団法人

日本訪問看護財団

〒150-0001 東京都渋谷区神宮前 5-8-2  
日本看護協会ビル 5F

TEL 03-5778-7001 FAX 03-5778-7009

# 着け方



着用前に清潔ゾーン設定テープで清潔ゾーンの設定をしてください。

## 1 プラスチックガウン

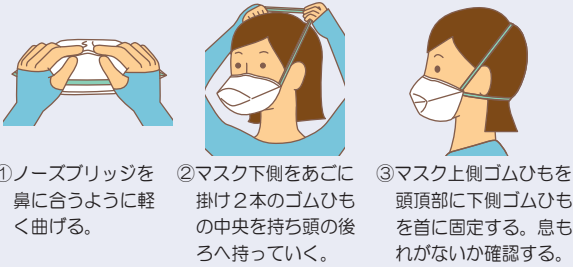


## 2 マスク

【サージカルマスクの場合】



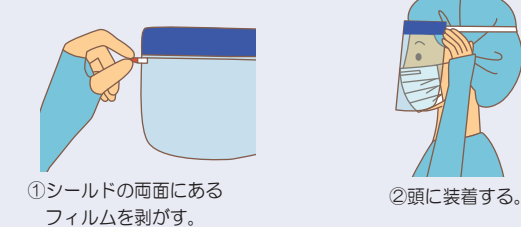
【N95 マスクの場合】



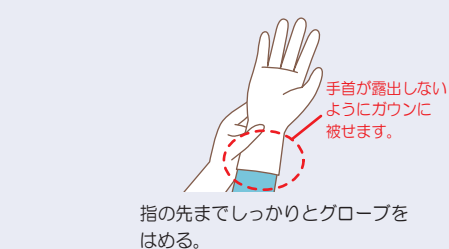
## 3 ヘアキャップ



## 4 フェイスシールド



## 5 プラスチックグローブ



# 外し方

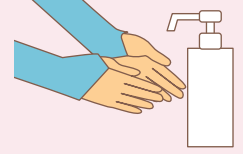


外す際は表面（汚染面）に触れないでください。

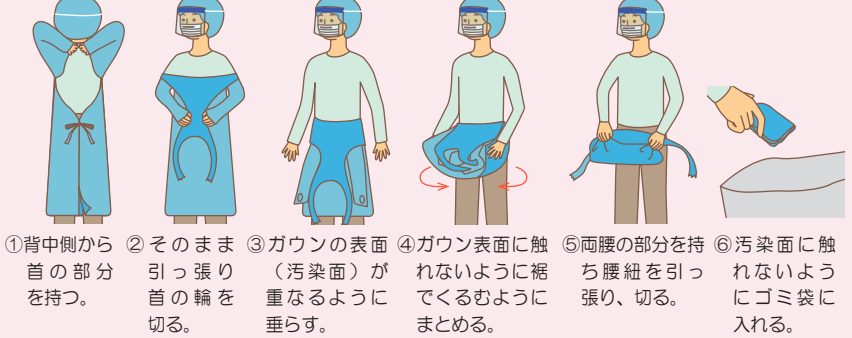
## 1 プラスチックグローブ



## 2 手指消毒



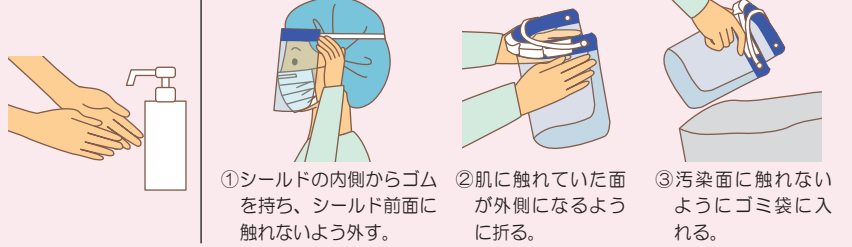
## 3 プラスチックガウン



## 4 手指消毒



## 5 フェイスシールド



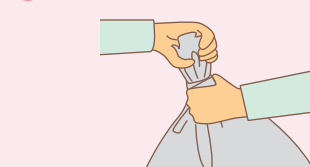
## 6 ヘアキャップ



## 7 マスク



## 8 ゴミ袋を閉じる



## 9 手指消毒

